

**Zespół do Obsługi Placówek
Opiekuńczo-Wychowawczych Nr 2
w Warszawie**



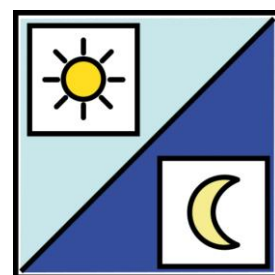
Czym jest Zespół do Obsługi Placówek Opiekuńczo-Wychowawczych Nr 2 w Warszawie

Zespół czuwa nad dobrym funkcjonowaniem
16 Placówek Opiekuńczo-Wychowawczych
z terenu miasta Warszawa.

W Placówkach Opiekuńczo-Wychowawczych przebywają
i uczą się dzieci, którymi ich rodziny nie mogą
się opiekować.

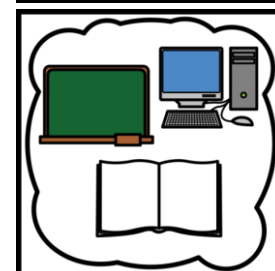
Dzięki zespołowi Placówki Opiekuńczo-Wychowawcze
dobrze opiekują się dziećmi i młodzieżą przez całą
dobę.

Taką placówką jest na przykład dom dziecka.



Czym zajmuje się Zespół do Obsługi Placówek Opiekuńczo-Wychowawczych

- zespół dba, by w placówkach była odpowiednia ilość pieniędzy na różne cele
- zespół zajmuje się sprawami pracowników placówek
- zespół dba o rozwój, zdrowie oraz naukę dzieci i młodzieży w placówkach
- zespół dba o to, żeby dzieci i młodzież w placówkach czuły się dobrze i bezpiecznie
- zespół dba, żeby w placówkach niczego nie brakowało



- zespół dba, żeby w placówkach dzieciom i młodzieży pomagali: psycholog, pedagog, logopeda i prawnik
- zespół stara się, żeby dzieci, które przebywają w placówkach, mogły wrócić do swoich domów rodzinnych.

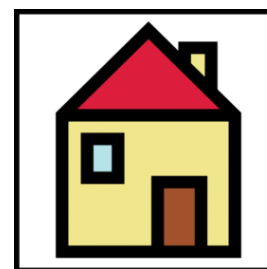
Co możesz załatwić w Zespole do Obsługi Placówek Opiekuńczo-Wychowawczych Nr 2



- dowiedzieć się wszystkiego o Placówkach Opiekuńczo-Wychowawczych z miasta Warszawy
- możesz zapisać się do wolontariatu
- możesz odbyć tu praktyki studenckie
- możesz starać się o to, żeby zostać zaprzyjaźnioną rodziną dla dzieci i młodzieży przebywających w placówkach
- dzieci i młodzież z placówek mogą porozmawiać o swojej przyszłości
- dzieci i młodzież z placówek mogą dostać u nas pieniądze na rozpoczęcie samodzielnego życia po wyprowadzce z placówki.

Adres Zespołu do Obsługi Placówek Opiekuńczo-Wychowawczych

ul. Jaktorowska 6
01-202 Warszawa



Wskazówki dojazdu

- Najbliższe przystanki tramwajowe: Okopowa, Muzeum Powstania Warszawskiego



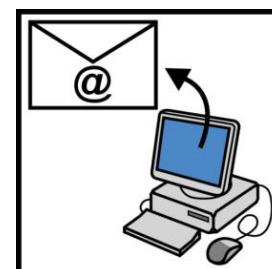
Kontakt

Numer telefonu: 22 691 77 10

Numer fax: 22 691 77 33



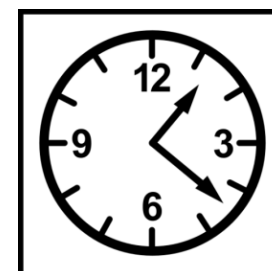
Adres mailowy: sekretariat@pow2.pl



Godziny pracy

Od poniedziałku do piątku

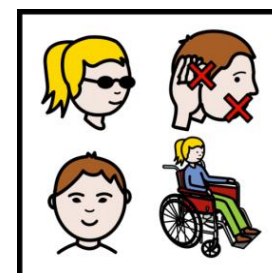
w godzinach od 8:00 do 16:00.



Więcej informacji dla osób

z niepełnosprawnościami:

[link do deklaracji dostępności](#)



“© European Easy-to-Read Logo: Inclusion Europe. More information at <https://www.inclusion-europe.eu/easy-to-read/>”

Symbole: <http://www.arasaac.org/> udostępnione na licencji CC (BY-NC-SA)